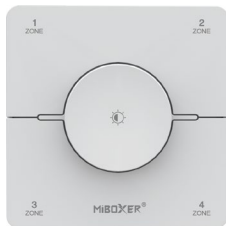


Panel Giratorio CCT de 4 Zonas a Distancia

Model No.: K05

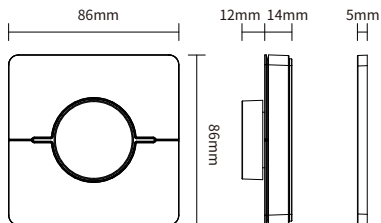
Característica de Producto

- Brillo y temperatura de color ajustables
- Tecnología de transmisión inalámbrica de 2,4 GHz
- Compatible con la serie MiBoxer/Mi-Light 2.4G
- Distancia de control: 30 m
- Admite la combinación de varios dispositivos y puede controlar varios dispositivos al mismo tiempo
- Fácil instalación, montaje magnético

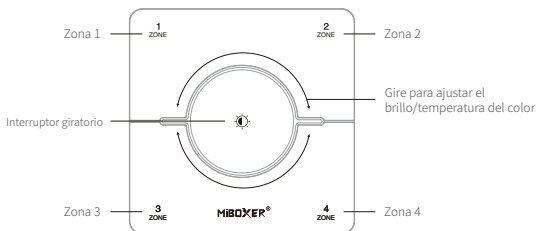


Parámetros del Producto

Nombre del producto:	Panel Giratorio CCT de 4 Zonas a Distancia	Temperatura de trabajo:	-10~40 C
Model:	K05	Normas EMC (EMC):	ETSI EN301 489-1 v 2.2.3 (2019-11) ETSI EN 301 489-3 v 2.3.2 (2023-01)
Tensión de funcionamiento:	3V(AAA*2PCS)	Estándar de seguridad (LVD):	EN 61347-2-11:2001+A1:2019, EN 61347-1:2015+A1:2021, EN 62493:2015 +A1:2022
Energía de reserva:	6µA	Equipo de radio (RED):	ETSI EN 300 440 V2.2.1
Potencia de transmisión:	6dBm	Certificación:	CE, EMC, LVD, RED
RF:	2.4GHz RF		
Método de modulación:	GFSK		
Distancia de control:	30M		



Indicación



Girar: Atenuación

Presione brevemente el botón de giro: Cambie al modo CCT y gire para ajustar la temperatura del color.

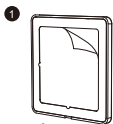
(Nota: si el usuario no opera dentro de 3 segundos, el dispositivo saldrá del modo de temperatura de color)

1 ... 4
ZONE ... ZONE

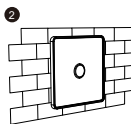
Presione brevemente: encender la luz en grupo

Presione corto nuevamente: apagar la luz en grupo

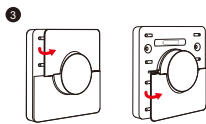
Instalación



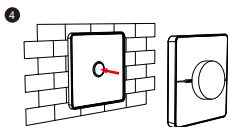
1
Quita la cinta de doble cara de la parte posterior de la base



2
Fije la base de forma segura



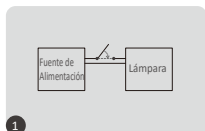
3
Instalar la batería: 2*AAA



4
El control remoto está magnetizado en la base.

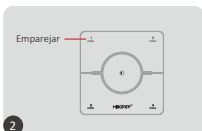
Emparejar/Desemparejar

Emparejar El controlador debe vincularse con el control remoto antes de usarlo



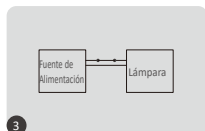
1

Apagar la luz durante 10 segundos y encenderla nuevamente



2

Pulse brevemente la tecla "Zona" 6 veces, Luz encendida durante 3 segundos



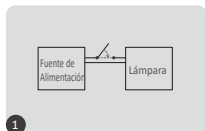
3

El enlace se realiza una vez que la luz parpadea 3 veces lentamente



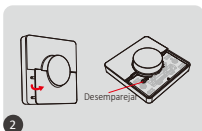
El enlace falla si la luz no parpadea. Repita los pasos anteriores.
(Atención: no se puede volver a vincular si el control remoto ya terminó de vincularse)

Desemparejar :



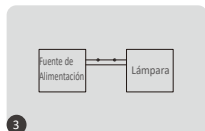
1

Apaga la luz 10 segundos y vuelve a encenderla



2

Abra la cubierta inferior y presione brevemente la zona que desea borrar y presione la tecla "SET" 5 veces. Luz encendida durante 3 segundos



3

El enlace se realiza una vez que la luz parpadea 10 veces rápidamente



La desvinculación falla si la luz no parpadea. Repita los pasos anteriores
(Atención: no es necesario desvincular si la luz nunca se vinculó)

Atención

1. Este control remoto es compatible con los productos de la serie MiBoxer/Mi-Light 2.4G; consulte el manual del producto para obtener detalles sobre si este control remoto es compatible.
2. No lo use en áreas húmedas o con altas temperaturas, retire la batería si no lo usa con frecuencia y manténgalo en un lugar seco o con electricidad estática.
3. No lo use cerca de metales o áreas magnéticas fuertes, afectará la señal y perderá distancia.



Made in China