

## C9 SPI Remote

Modelo N°.:C9

### Característica del producto

- Alinea el color y ajusta la longitud (número de píxeles) de la tira SPI, selecciona el modo dinámico y controla la velocidad, guarda 8 escenas.
- Tecnología de transmisión inalámbrica de 2.4G con alta velocidad de transmisión, señal estable y gran capacidad antiinterferencias.
- Controla varios dispositivos simultáneamente y admite la comunicación.
- Cambia el modo dinámico, el color, el brillo y la función de iluminación dinámica.
- Edita el ancho y el color del modo dinámico.
- Configura la hora y el color para encender/apagar.
- Funciona con múltiples controladores (distancia de control de 30 m).
- Soporte magnético de fácil instalación.
- Amplia aplicación para iluminación comercial o doméstica, creando iluminación ambiental.

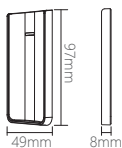
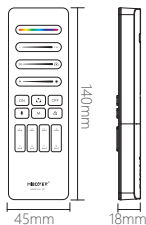


### Parámetros del producto

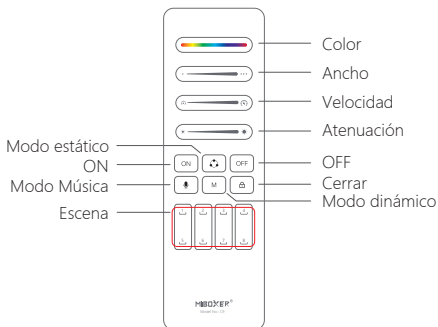
|   |  |
|---|--|
| Nombre del producto: SPI remote         | Temperatura de trabajo: -10~40°C   |
| N.º de modelo: C9                       | Estándar EMC: ETSI EN 301 489-1 V2.2.3<br>ETSI EN 301 489-3 V2.3.2                                       |
| Voltaje de funcionamiento: 3V(AAA*2PCS) | Estándar de seguridad: EN 61347-2-11: 2001+A1: 2019<br>EN 61347-1: 2015+A1:2021<br>EN 62493:2015+A1:2022 |
| Consumo en espera: 15µA                 | Equipo de radio: ETSI EN 300 400 V2.2.1  |
| Transmisión: 6dBm                       | Proceso de dar un título: CE, EMC, LVD, RED  |
| Protocolo: 2.4GHz RF                    |  |
| Modulación: GFSK                        |  |
| Distancia de control: 30M               |  |

Remoto

Titular



# Indicación



## Explicación del botón

Botón de modo estático:

Cambiar la iluminación estática pura

Botón de modo dinámico:

Pulsación corta para cambiar el modo dinámico

Botón de modo música:

Pulsación corta para cambiar el modo de música

\*En el modo Música: debe presionar el botón de modo Música una vez más si desea realizar otra operación

Botón de escenas:

Solo funciona en modo dinámico y musical. Pulsa brevemente para acceder a las escenas. Pulsa prolongadamente para guardar la escena actual mientras la luz está en modo dinámico.

Botón de bloqueo:

El control remoto se bloquea automáticamente sin ninguna operación en 15 segundos; presione brevemente una vez para desbloquearlo. Mantenga presionado el botón "Bloquear" durante 3 segundos para apagarlo.

Control deslizante RGB:

Tocar para atenuar el RGB

Control deslizante de puntos de píxeles:

Tocar para establecer el largo y el ancho  
(Consulte más detalles en las siguientes instrucciones)

Control deslizante de velocidad:

Tocar para establecer la velocidad

Control deslizante de brillo:

Tocar para atenuar  
En el modo música: permite ajustar la sensibilidad del micrófono.

## Vincular/Desvincular

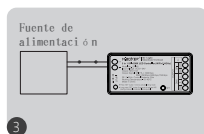
Enlace El controlador debe vincularse con el control remoto antes de usarlo



Apaga la luz 10 segundos y vuelve a encenderla



Presione brevemente "ON" 3 veces en 3 segundos

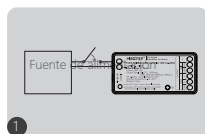


El enlace se realiza una vez que la luz parpadea 3 veces lentamente



Si la luz no parpadea, la conexión falla. Repita los pasos anteriores.  
(Atención: No se puede volver a conectar si el control remoto ya ha finalizado la conexión)

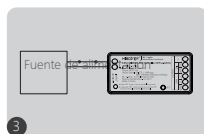
Desconectar:



Apaga la luz 10 segundos y vuelve a encenderla



Presione brevemente "ON" 5 veces en 3 segundos



El enlace se realiza una vez que la luz parpadea 10 veces rápidamente



La desvinculación falla si la luz no parpadea. Repita los pasos anteriores.  
(Atención: No es necesario desvincular si la luz nunca se ha vinculado).

Longitud de configuración (Número de píxeles: mínimo 8 puntos, máximo 2048 puntos)

Mantenga presionado "ON" durante 5 segundos hasta que se ilumine en color blanco y el último punto parpadee.



Deslizamiento para cambiar la longitud



Presione brevemente para agregar un punto, presione prolongadamente para agregar puntos continuamente



Presione brevemente para reducir un punto, presione prolongadamente para reducir puntos continuamente

Presione brevemente "ON/OFF" para salir una vez realizada la configuración

## Configuración del ancho para el modo dinámico

Deslice el número de píxeles para cambiar el número de puntos y obtener una longitud diferente para el modo dinámico que tiene varias secciones.



## Configuración de tiempo y color para encendido/apagado

Presione brevemente "OFF" durante 5 segundos para ingresar al modo de funcionamiento ON/OFF



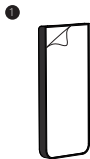
Deslice "Velocidad" para establecer el tiempo de encendido/apagado



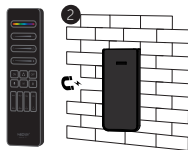
Deslice "RGB" para activar o desactivar el color

Presione brevemente "ON/OFF" para salir una vez realizada la configuración

## Instalación



Retire la pegatina del soporte.



Pegue el soporte en la pared y coloque el control remoto en él.

## Atención:

1. Solo compatible con el controlador LED Miboxer SPI.
2. No lo utilice en zonas húmedas o con altas temperaturas. Retire la batería si no lo utiliza con frecuencia y manténgalo en un lugar seco y protegido de la electricidad estática.
3. No lo utilice cerca de metales ni de superficies magnéticas fuertes, ya que esto afectará la señal y provocará pérdida de distancia.



Made in China